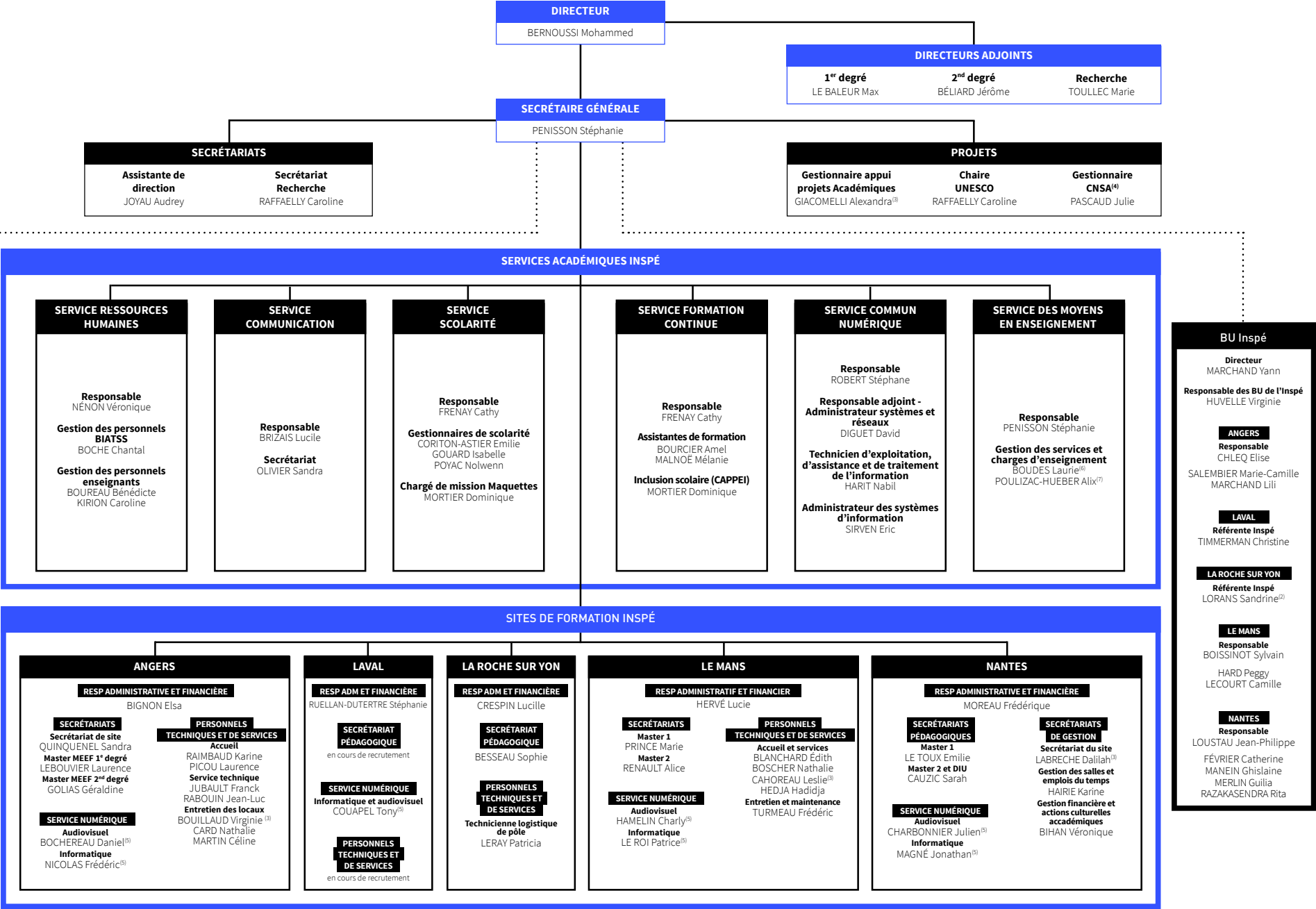


Organigramme des personnels BIATSS ⁽¹⁾

Inspé Académie de Nantes

Document mis à jour le 1^{er} décembre 2025



inspe.univ-nantes.fr

Légende

- Lien hiérarchique
- Lien fonctionnel

(1) Bibliothèques, ingénieurs, administratifs, techniques, sociaux et de santé

(2) Personnel CUD

(3) Assistant de prévention

(4) Caisse Nationale de Solidarité pour l'Autonomie

(5) Personnel rattaché au service commun numérique (service académique)

(6) Référente Qualité

(7) Référente Egalité Diversité