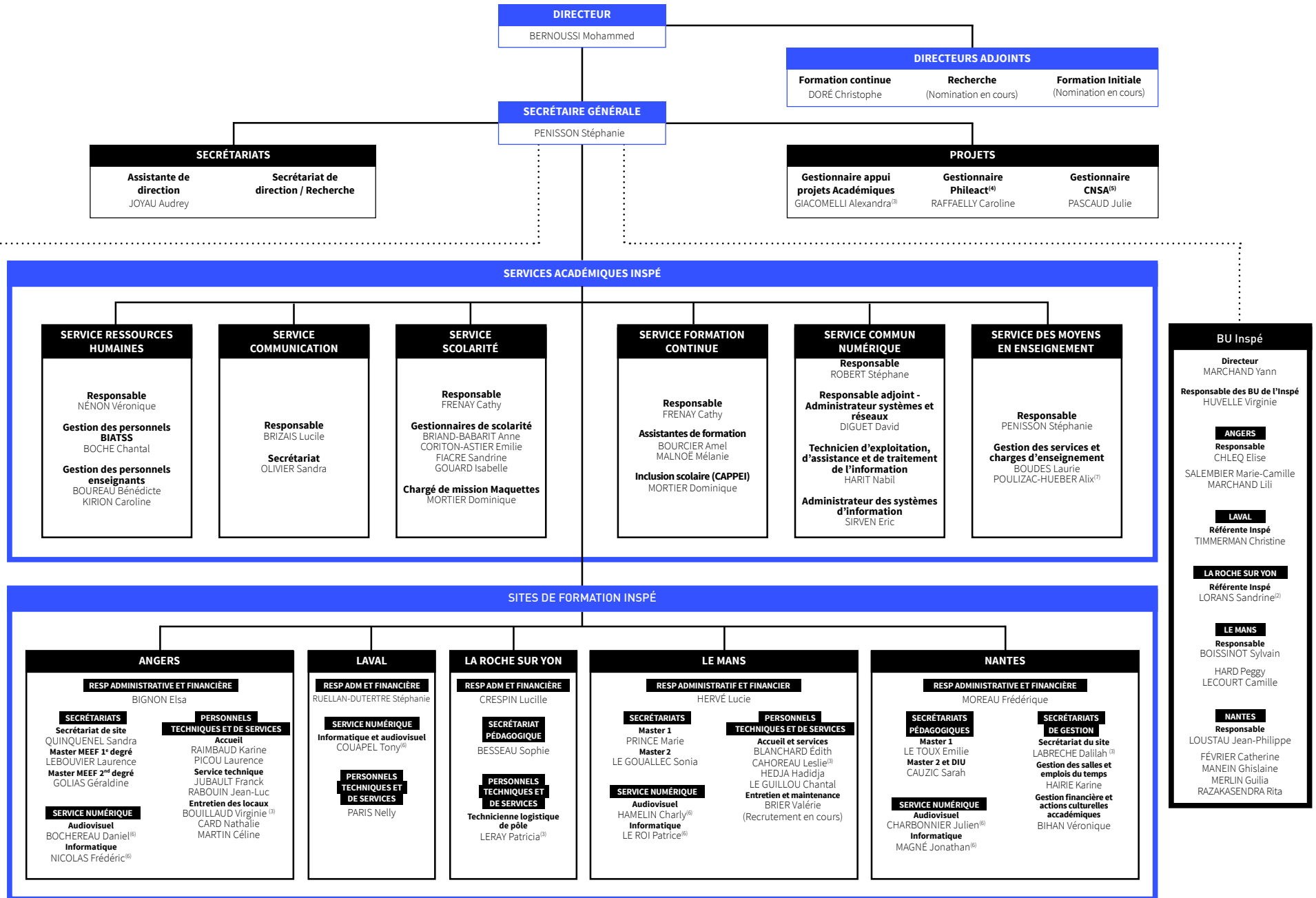


# Organigramme des personnels BIATSS <sup>(1)</sup>

## Inspé Académie de Nantes

Document mis à jour le 2 janvier 2025



**FONCTIONS «SUPPORT»**

**LOGISTIQUE NANTES**  
**Responsable**  
 BEZAULT Thierry  
 AUBIN Charlotte  
 BOISSERON Lysiane  
 HARDOUIN Isabelle  
 PLACET Jérôme  
 ROBIN Nathalie  
 SILVERT Josiane (Recrutement en cours)

**FINANCIER**  
**Responsable**  
 COUVRAND Olivier  
 POTART Agnès

**PRODUCTION ET INNOVATION NUMÉRIQUE**  
 TANGUY Jérôme

**BU Inspé**

**Directeur**  
 MARCHAND Yann

**Responsable des BU de l'Inspé**  
 HUVELLE Virginie

**ANGERS**  
**Responsable**  
 CHLEQ Elise  
 SALEMBIER Marie-Camille  
 MARCHAND Lili

**LAVAL**  
**Référente Inspé**  
 TIMMERMAN Christine

**LA ROCHE SUR YON**  
**Référente Inspé**  
 LORANS Sandrine<sup>(2)</sup>

**LE MANS**  
**Responsable**  
 BOISSINOT Sylvain  
 HARD Peggy  
 LECOURT Camille

**NANTES**  
**Responsable**  
 LOUSTAU Jean-Philippe  
 FÉVRIER Catherine  
 MANEIN Ghislaine  
 MERLIN Guilia  
 RAZAKASENDRA Rita

**Légende**

— Lien hiérarchique  
 ..... Lien fonctionnel

(1) Bibliothèques, ingénieurs, administratifs, techniques, sociaux et de santé  
 (2) Personnel CUD  
 (3) Assistant de prévention  
 (4) PHILosophie Enfance Action Citoyenneté  
 (5) Caisse Nationale de Solidarité pour l'Autonomie  
 (6) Personnel rattaché au service commun numérique (service académique)  
 (7) Référente Egalité femmes hommes