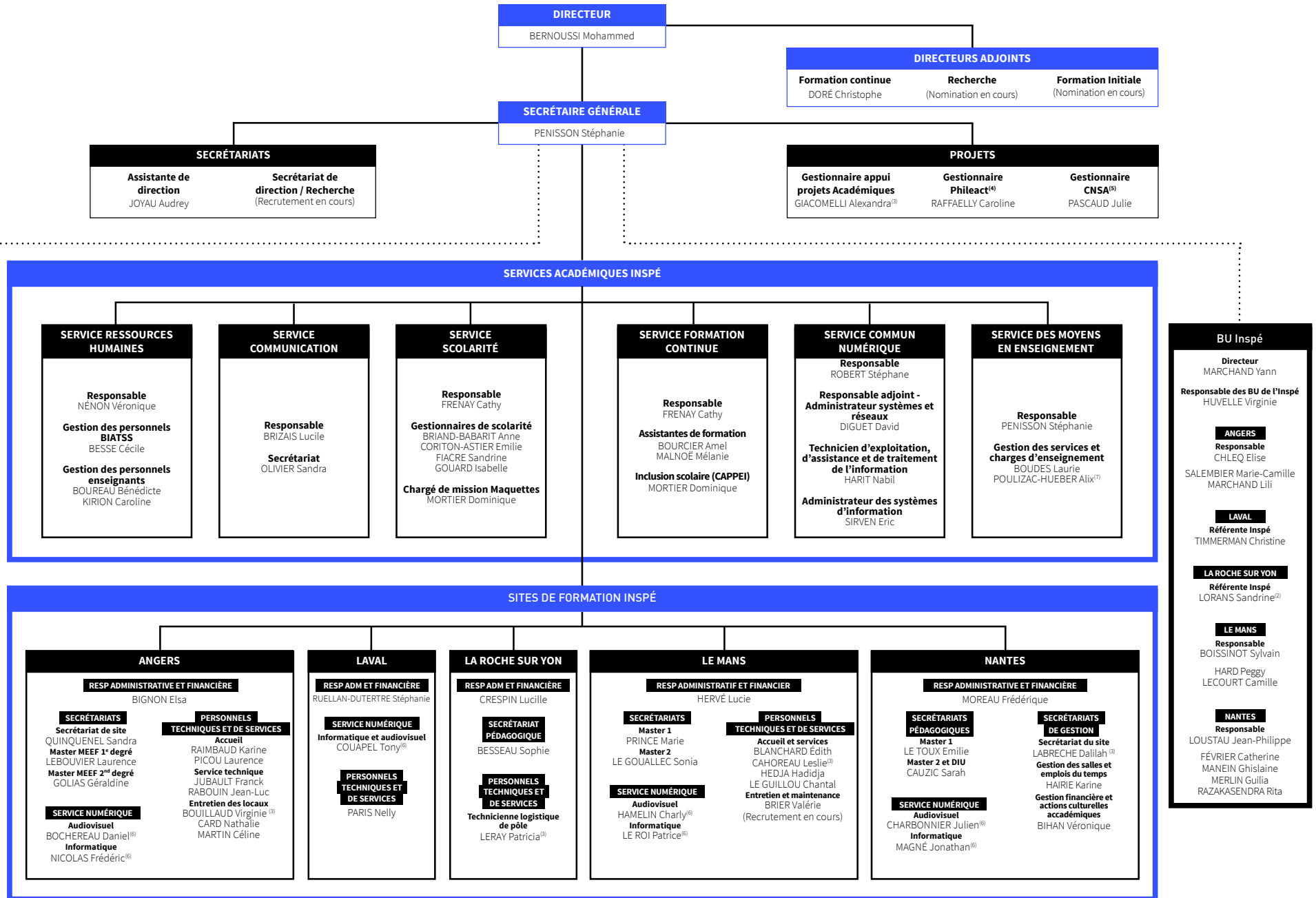


# Organigramme des personnels BIATSS <sup>(1)</sup>

## Inspé Académie de Nantes

Document mis à jour le 22 octobre 2024



**FONCTIONS «SUPPORT»**

**LOGISTIQUE NANTES**  
**Responsable**  
 BEZAULT Thierry  
 AUBIN Charlotte  
 BOISSERON Lysiane  
 HARDOUIN Isabelle  
 PLACET Jérôme  
 ROBIN Nathalie  
 SILVERT Josiane  
 (Recrutement en cours)

**FINANCIER**  
**Responsable**  
 COUVRAND Olivier  
 POTART Agnès

**PRODUCTION ET INNOVATION NUMÉRIQUE**  
 TANGUY Jérôme

**BU Inspé**  
**Directeur**  
 MARCHAND Yann  
**Responsable des BU de l'Inspé**  
 HUVELLE Virginie

**ANGERS**  
**Responsable**  
 CHLEQ Elise  
 SALEMBIER Marie-Camille  
 MARCHAND Lili

**LAVAL**  
**Référente Inspé**  
 TIMMERMAN Christine

**LA ROCHE SUR YON**  
**Référente Inspé**  
 LORANS Sandrine<sup>(2)</sup>

**LE MANS**  
**Responsable**  
 BOISSINOT Sylvain  
 HARD Peggy  
 LECOURT Camille

**NANTES**  
**Responsable**  
 LOUSTAU Jean-Philippe  
 FÉVRIER Catherine  
 MANEIN Ghislaine  
 MERLIN Guiliea  
 RAZAKASENDRA Rita

**Légende**

- Lien hiérarchique
- ..... Lien fonctionnel
- (1) Bibliothèques, ingénieurs, administratifs, techniques, sociaux et de santé
- (2) Personnel CUD
- (3) Assistant de prévention
- (4) PHILosophie Enfance Action Citoyenneté
- (5) Caisse Nationale de Solidarité pour l'Autonomie
- (6) Personnel rattaché au service commun numérique (service académique)
- (7) Référente Egalité femmes hommes